



# MANUAL DO USUÁRIO DO MAPA WEB

## MAPA CICLOVIÁRIO UNIFICADO DO RIO DE JANEIRO

Autor: Marcos Cavalcanti  
Data de Criação: 21 de março de 2012  
Versão: 1.5 em 28 de outubro 2012

---

## Conteúdo

Símbolos & Legendas .....	3
Símbolos .....	3
Legendas .....	3
Mapa Web .....	5
Acesso ao Mapa Ciclovitário Unificado do Rio de Janeiro .....	5
Ver detalhes dos objetos do mapa.....	5
Filtrar objetos específicos no mapa.....	6
Navegar pelo mapa.....	7
Visualizar pelo google earth view.....	8
Modificar o nível de zoom.....	8
Visualizar elevação do terreno no mapa .....	9
Alternar entre visualização de mapa e satélite .....	9

## Símbolos & Legendas

### Símbolos

Objeto	Símbolo no Mapa
Ciclovia	
Ciclofaixa	
Faixa Compartilhada	
Via Compartilhada	
Via Proibida para Bicicleta	
Bicicletário	
Aluguel de Bicicleta	
Oficina de Bicicleta e Lojas	
Bombas de Ar	
Chuveiro	

### Legendas

O mapa contém objetos com as seguintes informações e indicações detalhadas de:

- ▶ **Ciclovias** : É um espaço segregado para fluxo de bicicletas. Isso significa que há uma separação física isolando os ciclistas dos demais veículos.
- ▶ **Ciclofaixas**: Quando há apenas uma faixa pintada no chão, sem separação física de qualquer tipo . Pode haver “olhos de gato” ou no máximo os tachões do tipo “tartaruga”, como os que separam as faixas de ônibus.
- ▶ **Faixas compartilhadas**: Faixas para compartilhamento com pedestres.
- ▶ **Vias compartilhadas**: Ruas com velocidade reduzida para compartilhamento com bicicleta, com velocidades limites de até 30km/h.
- ▶ **Via proibida ao trânsito de bicicleta**: Pistas onde é proibido o trânsito de bicicletas.
- ▶ **Bicicletários**: Local em logradouros públicos ou coletivos reservado para estacionamento de bicicletas.
- ▶ **Serviço de aluguel de bicicleta**: Serviço estabelecido regular de aluguel de bicicleta.

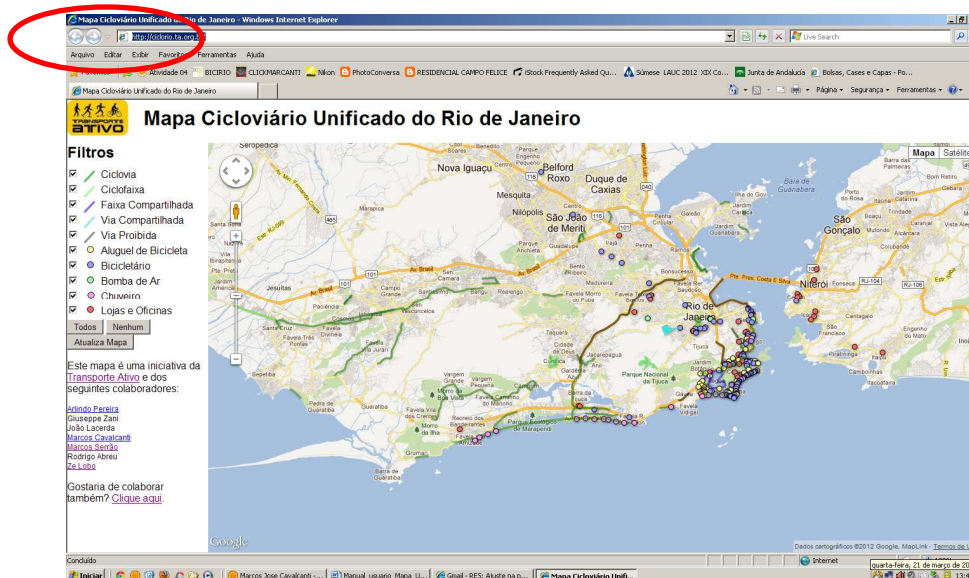


- ▶ Lojas e Oficinas: Lojas que ofereçam manutenção e venda de peças para bicicletas.
- ▶ Bombas de ar: Bombas de ar para pneus.
- ▶ Chuveiros: Duchas.

## Mapa Web

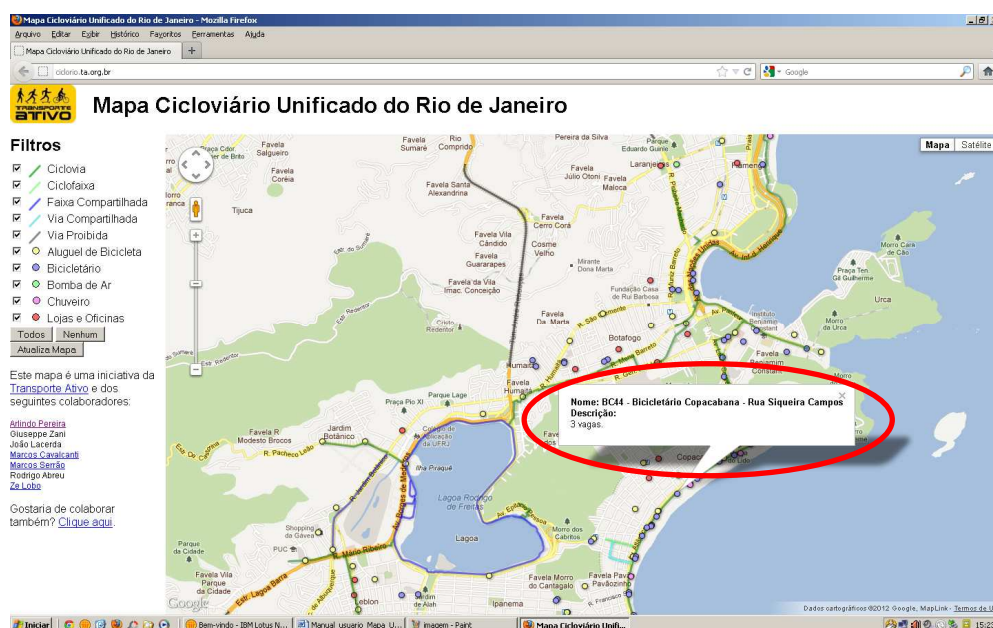
### Acesso ao Mapa Cicloviário Unificado do Rio de Janeiro

Entre em: <http://ciclório.ta.org.br/>



### Ver detalhes dos objetos do mapa

Clique em qualquer Objeto (linha, polígono ou círculo) no Mapa e aparecerá detalhes do objeto.



## Filtrar objetos específicos no mapa

Marque os filtros dos objetos que você deseja ver e desmarque o que quer ocultar e clique no botão “Atualizar Mapa” para que o filtro tenha efeito.



**Mapa Cicloviário**

**Filtros**

- Ciclovía
- Ciclofaixa
- Faixa Compartilhada
- Via Compartilhada
- Via Proibida
- Aluguel de Bicicleta
- Bicicletário
- Bomba de Ar
- Chuveiro
- Lojas e Oficinas

**Mapa**

**Filtros**

- Ciclovía
- Ciclofaixa
- Faixa Compartilhada
- Via Compartilhada
- Via Proibida
- Aluguel de Bicicleta
- Bicicletário
- Bomba de Ar
- Chuveiro
- Lojas e Oficinas

Todos Nenhum

Atualiza Mapa

O botão “Todos” faz todos os objetos aparecerem no mapa. Clique no botão “Atualizar Mapa” para que o filtro tenha efeito.



**Mapa Cicloviário**

**Filtros**

- Ciclovía
- Ciclofaixa
- Faixa Compartilhada
- Via Compartilhada
- Via Proibida
- Aluguel de Bicicleta
- Bicicletário
- Bomba de Ar
- Chuveiro
- Lojas e Oficinas

Todos Nenhum

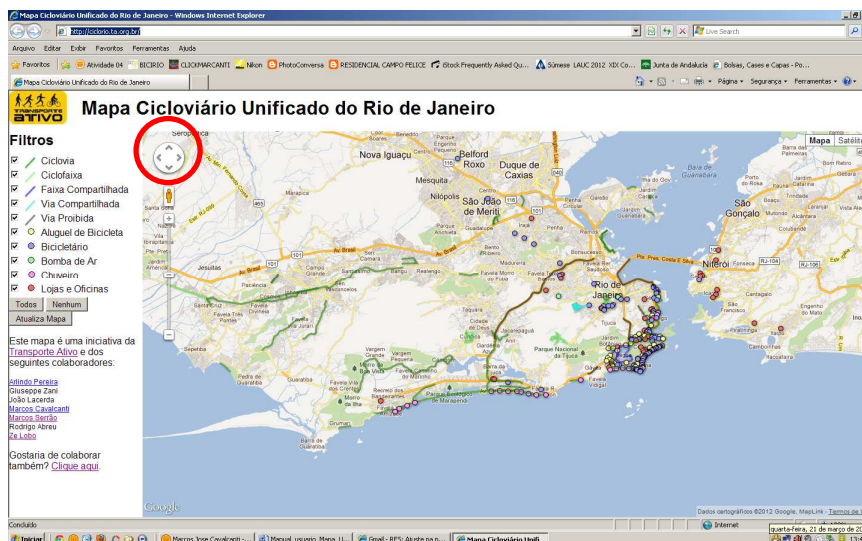
Atualiza Mapa

O botão “Nenhum” esconde todos os objetos do mapa. Clique no botão “Atualizar Mapa” para que o filtro tenha efeito.



## Navegar pelo mapa

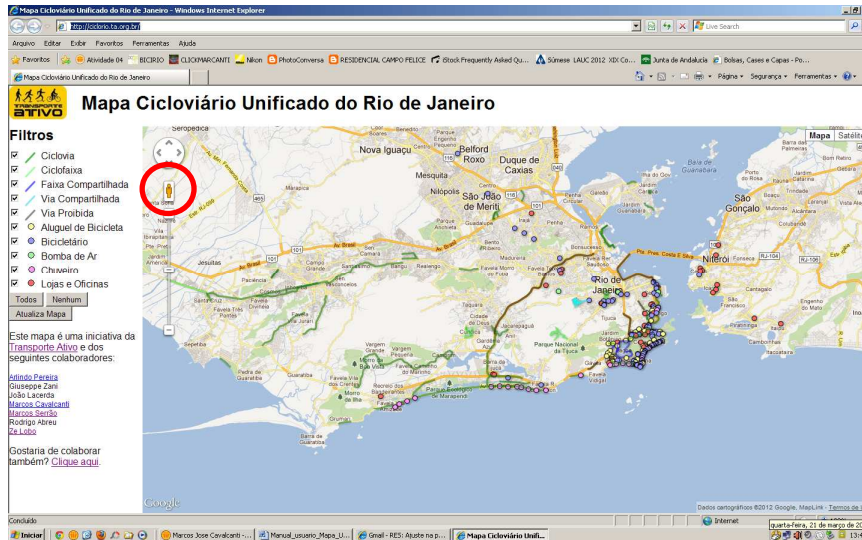
É possível navegar pelo mapa clicando em qualquer ponto do mapa e arrastando o mouse ou ainda clicando no “Direcional”.





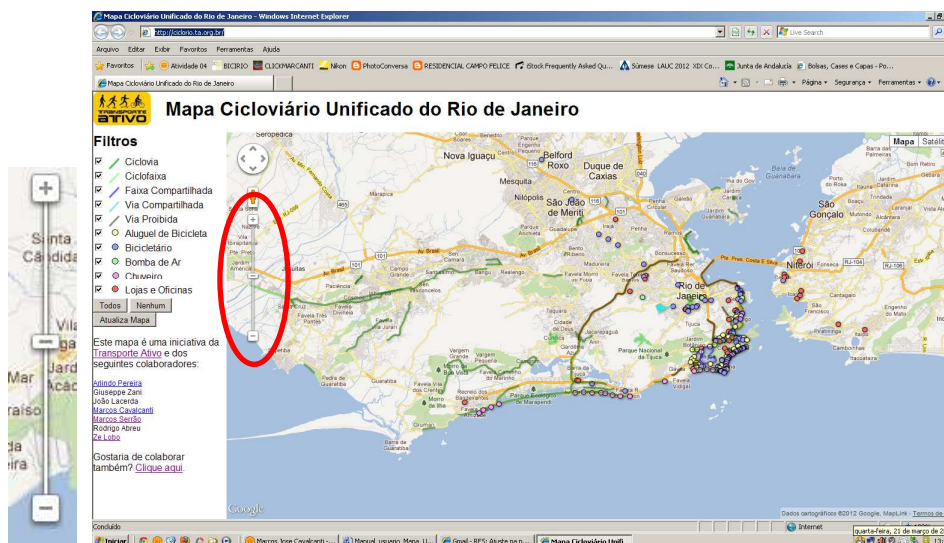
## Visualizar pelo google earth view

É possível também clicar no botão visualizador earth view e visualize como estando presente naquele lugar. Para isso, arraste o boneco para o mapa e solte-o.



## Modificar o nível de zoom

Clique na barra de Zoom e arraste para cima para aproximar aumentando o zoom e para baixo para afastar, diminuindo o zoom.

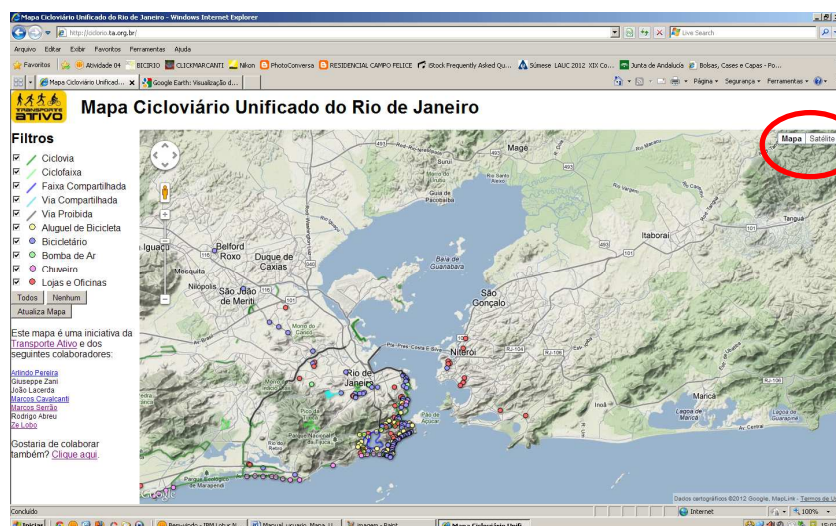




## Visualizar elevação do terreno no mapa

Clique na palavra “Mapa” no canto direito do navegador web. Aparece a caixa “terreno”. Dê um click nela.

Esta função permite olhar o relevo ao longo do mapa.



## Alternar entre visualização de mapa e satélite

Clique na palavra “Satélite” no canto direito do navegador web. Aparece a caixa “marcadores”. Dê um click nela.

Esta função permite olhar as Imagens de Satélite e identificar o Uso do Solo. Para voltar ao modo mapa, basta clicar na palavra “Mapa” no canto direito do navegador web.

